

Aula 12

*TJ-PR (Técnico Judiciário) Passo
Estratégico de Informática - 2025
(Pós-Edital)*

Autor:
Diego Carvalho

20 de Agosto de 2025

Índice

1) O que é mais cobrado no assunto - MS-Windows 11 - AOCP	3
2) Roteiro de Revisão - MS-Windows 11	4
3) Aposta Estratégica - MS-Windows 11	13
4) Questões Estratégicas - MS-Windows 11 - AOCP	15
5) Questionário de Revisão - MS-Windows 11	20
6) Lista de Questões Estratégicas - MS-Windows 11 - AOCP	33
7) Gabarito de Questões Estratégicas - MS-Windows 11 - AOCP	36
8) Referências Bibliográficas - MS-Windows 11	37



O QUE É MAIS COBRADO DENTRO DO ASSUNTO?

A análise estatística refere-se ao período de 2021 a 2025, abrangendo provas realizadas pela banca organizadora do concurso de níveis médio e superior (em informática, não há diferenciação do nível de questões). Por fim, quando não há quantidade razoável de questões para analisar, nós consideramos percentuais de incidências de bancas similares.

TÓPICO	% DE COBRANÇA [AOC]
Conceitos Básicos	04%
Área de Trabalho	01%
Janelas	<1%
Painel de Controle	02%
Gerenciamento de Arquivos e Pastas	25%
Ferramentas Administrativas	02%
Programas Utilitários	15%
Formatação de Disco Rígido	03%
Particionamento	02%
Sistema de Arquivos	05%
Backup	04%
Área de Acesso Remoto	01%
Modo de Segurança	<1%
Lista de Atalhos	35%



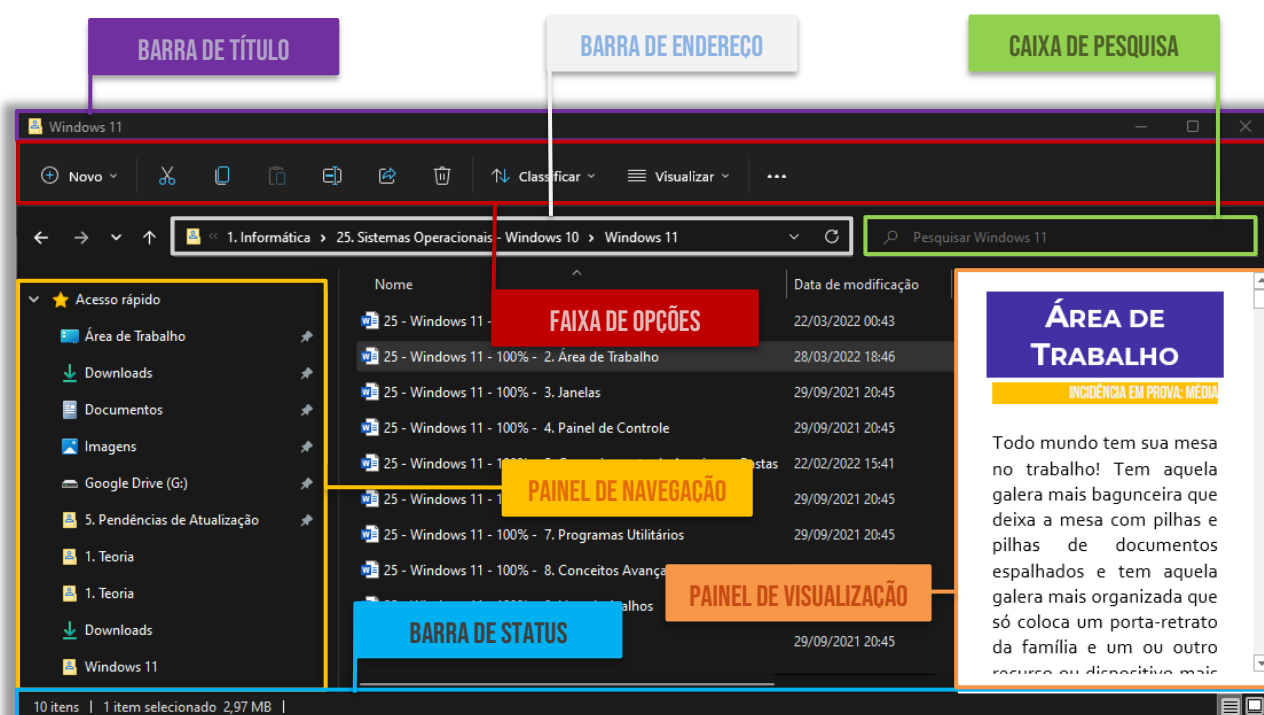
ROTEIRO DE REVISÃO E PONTOS DO ASSUNTO QUE MERECEM DESTAQUE

A ideia desta seção é apresentar um roteiro para que você realize uma revisão completa do assunto e, ao mesmo tempo, destacar aspectos do conteúdo que merecem atenção.

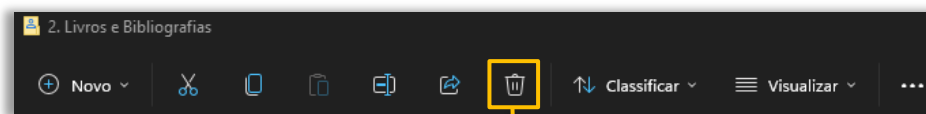
WINDOWS

O Microsoft Windows é um sistema operacional desenvolvido pela Microsoft, usado para gerenciar hardware e software em computadores pessoais, servidores e dispositivos embutidos. Com uma interface gráfica do usuário, o Windows facilita a interação do usuário com o sistema através de janelas, ícones e menus. Ele é conhecido pela sua ampla compatibilidade com várias aplicações e dispositivos, oferecendo suporte a uma vasta gama de programas e serviços.

A imagem seguinte apresenta a Barra de Tarefas - área especial que controla o funcionamento de todos os programas e janelas. Ela aparece por padrão na parte inferior da Área de Trabalho e, a partir do Windows 11, tem seus ícones centralizados. Ela pode ser dividida basicamente em quatro partes: Botão Iniciar; Caixa de Pesquisa; Visão de Tarefas; Widgets; e Hora/Notificações.

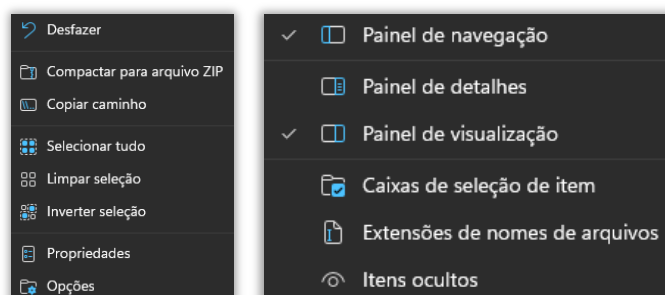


A Faixa de Opções é aquele conjunto de opções de funcionalidades (comandos) exibidas na parte superior para que os usuários localizem as ferramentas com mais facilidade.



EXEMPLO DE COMANDO

É importante dizer que aqueles três pontinhos da parte direita exibem mais algumas funcionalidades apresentadas na imagem seguinte à esquerda:



Além disso, é possível visualizar outros painéis (como o painel de detalhes), assim como caixas de seleção (que permitem selecionar diversos itens), itens ocultos e extensões de arquivos.

O Painel de Controle do Windows 11 pode ser exibido em três modos, modo ícones pequenos, modo ícones grandes e modo categoria, sendo este o padrão. O modo de exibição por categorias apresenta oito categorias em que as principais tarefas estão disponíveis sob o nome da respectiva categoria - veremos todas elas abaixo. Galera, a maioria das questões pergunta apenas qual é a categoria de determinada subcategoria ou a subcategoria de determinada categoria.

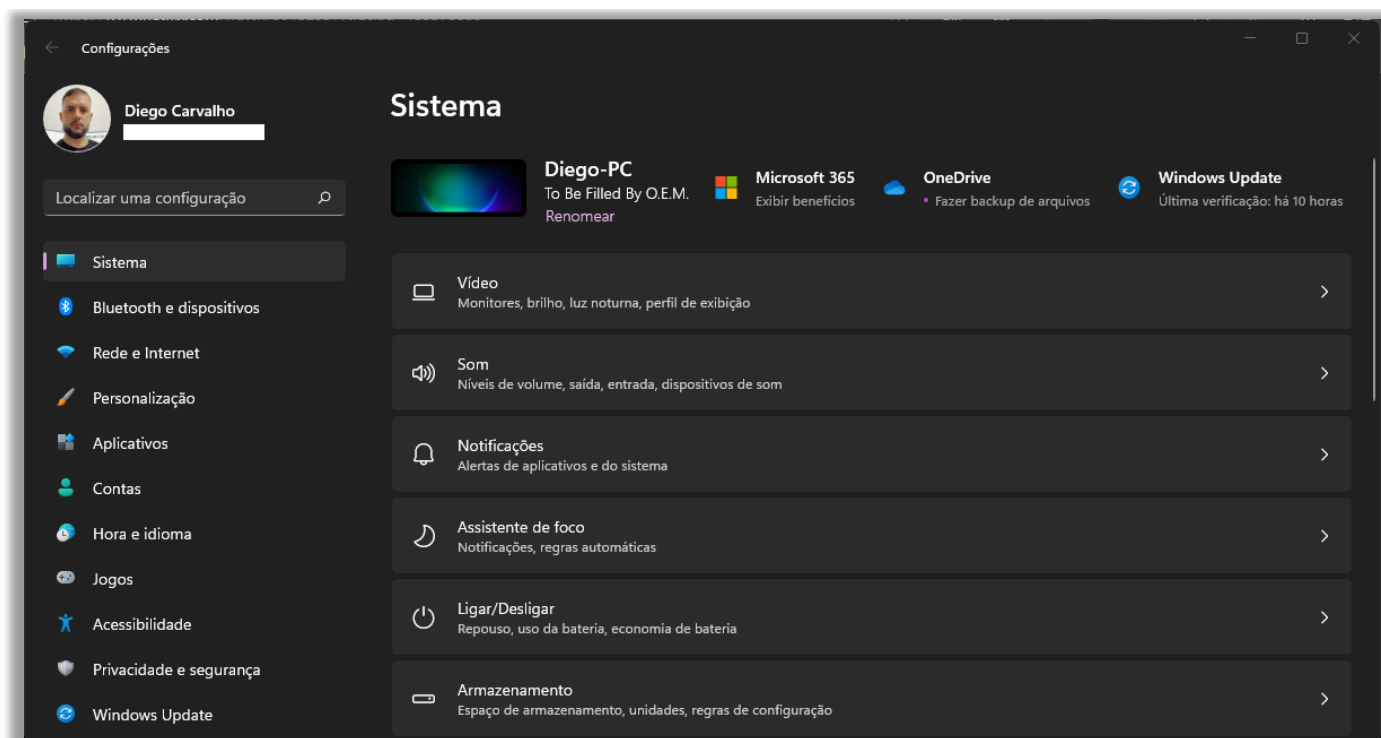
ITEM DE MENU	DESCRIÇÃO
SISTEMA E SEGURANÇA	Nesta categoria, é possível descobrir como acelerar o Windows, liberar espaço no disco rígido, fazer backup dos seus dados, criar um ponto de restauração, desfragmentar o disco, tratar do Firewall do Windows, do Windows Update, do Windows Defender (responsável pela realização de varreduras de malwares, por meio da verificação contínua de arquivos) e do Controle Parental. Enfim, trata de um bocado de configurações do sistema, opções de segurança e ferramentas administrativas.
REDES E INTERNET	A categoria Rede e Internet permite visualizar o status de sua rede; configurar uma conexão de banda larga, discada ou VPN; permite configurar um roteador ou ponto de acesso; permite solucionar problemas de rede; permite diagnosticar e reparar problemas de rede ou obter informações sobre como solucionar problemas; permite alterar configurações de um adaptador de rede e alterar configurações de compartilhamento avançado.
HARDWARE E SONS	Nessa categoria, é possível tratar da configuração de diversos dispositivos periféricos; adicionar dispositivos; configurar impressoras e mouses; alterar configurações padrão para mídia ou dispositivos; reproduzir CDs ou outras mídias



	automaticamente; ajustar configurações de som; ajustar volume e alterar sons do sistema; gerenciar os dispositivos de áudio; alterar configurações de economia de energia; funcionamento de botões de energia; entre outros.
PROGRAMAS	A categoria Programas permite desinstalar um programa; ativar ou desativar recursos do Windows; exibir atualizações instaladas; executar programas criados para versões anteriores do Windows; alterar as configurações padrão para a mídia ou dispositivos; exibir configurações do Painel de Controle do Java; entre outros.
CONTAS DE USUÁRIO	A categoria de Contas de Usuário permite alterar o nome e tipo de conta; remover contas de usuário; exibir e excluir informações de logon salvas para sites, aplicativos conectados e redes; configurar propriedades de perfil de usuário avançado; alterar variáveis de ambiente; alterar configurações de e-mail; entre outros.
APARÊNCIA E PERSONALIZAÇÃO	Permite alterar propriedades de navegação e barra de tarefas; permite configurar a central de facilidade de acesso; acomodar deficiência visual; utilizar leitor de tela; ativar teclas de fácil acesso; ativar ou desativar o alto contraste; alterar opções do explorador de arquivos; especificar o clique simples ou duplo para abrir; mostrar pastas e arquivos ocultos; visualizar, excluir ou mostrar e ocultar fontes; alterar configurações de fontes; entre outros.
RELÓGIO E REGIÃO	Essa categoria permite alterar as configurações de data, hora, idioma, fuso horário e região no Windows. Você pode adicionar relógios adicionais com fusos diferentes, alterar o formato utilizado de data e hora, entre outros. Nas versões anteriores, essa opção era chamada de Relógio, Idioma e Região.
FACILIDADE DE ACESSO	Na categoria Facilidade de Acesso, permite-se que o Windows sugira configurações; otimizar exibição visual; substituir os sons por indicações visuais; alterar o funcionamento do mouse; alterar o funcionamento do teclado; iniciar o reconhecimento de fala; configurar microfone; entre outros. Aqui você pode configurar a lupa, o teclado virtual, o narrador, o alto contraste, entre outros.

No Windows 11, temos a janela de Configurações! Ela foi projetada para ser bem mais amigável e parecida com o Painel de Controle que acabamos de ver. Ao abri-la, o usuário se depara com ícones autoexplicativos e seções que abordam todos os ajustes que você porventura queira fazer em seu computador, tais como customizações do sistema, dispositivos conectados, redes sem fio, perfis, idiomas, recursos de acessibilidade, opções de privacidade, backup, etc.





Um arquivo é uma coletânea de dados gravados em uma mídia para restauração posterior. Existem diferentes tipos de arquivos: imagens, músicas, vídeos, textos, planilhas, bancos de dados, programas, enfim... qualquer informação manipulada pela máquina - quando salva - torna-se um arquivo. Os arquivos são representados por nomes (é recomendável que seja um nome sugestivo) e uma extensão, separados por um ponto (Ex: diego.jpg).

Embora a extensão não seja obrigatória, é recomendável visto que ela estabelece o vínculo do arquivo com o aplicativo de origem, possibilitando sua abertura de forma prática através de um clique duplo. Caso o arquivo armazenado não possua extensão, será representado por um ícone de uma folha em branco para indicar que não foi reconhecido. Dessa maneira, ao tentar se executar o arquivo, como o mesmo é de formato não identificado, o usuário será obrigado a escolher o aplicativo que será executado para abrir o arquivo conforme janela ao lado (Abrir com).

O diretório é uma terminologia mais antiga, oriunda do DOS (Disk Operating System - utilizado principalmente nas décadas de 80, antes do MS-Windows) que posteriormente passou a ser tratado como pasta e hoje são equivalentes no MS-Windows. Uma pasta é um local para guardar arquivos, dando origem a uma hierarquia organizada como uma árvore, chamada árvore de diretórios. Cada arquivo dentro da hierarquia de diretórios pode ser especificado fornecendo-se o caminho a partir do topo da hierarquia, conhecido como diretório raiz.

O caminho (Path Name) forma uma lista de diretórios que deve ser percorrida a partir do diretório raiz para chegar até o arquivo, separados por barra invertida ou contra-barras (\).

UNIDADE DE DISCO	MÍDIA PADRÃO	EXEMPLO
A:	Disquete	

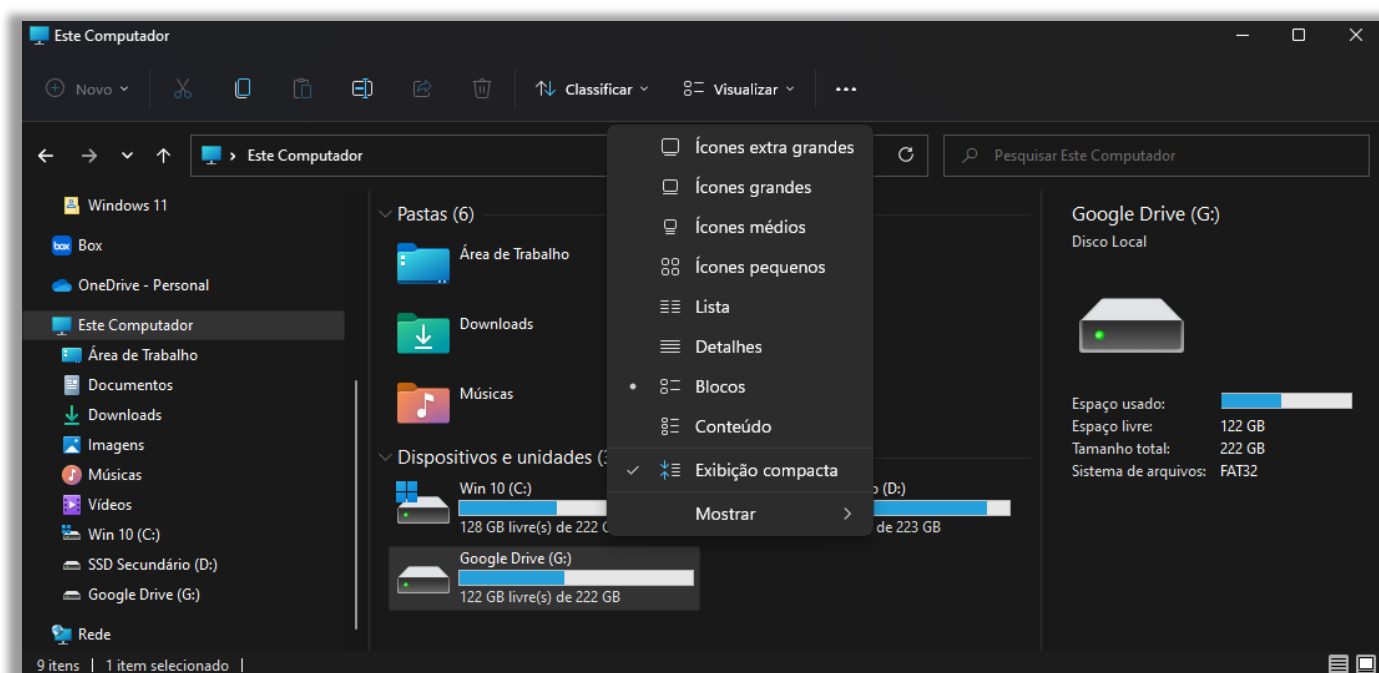


B:	Disquete	<ul style="list-style-type: none"> > SSD - Disco Local (C:) > SSD - Edição (D:) > SSD - Estratégia (E:) > SSD - Backups (F:)
C:	Disco Rígido (Em geral, Windows)	
D:	Não há padrão definido a partir de D:	

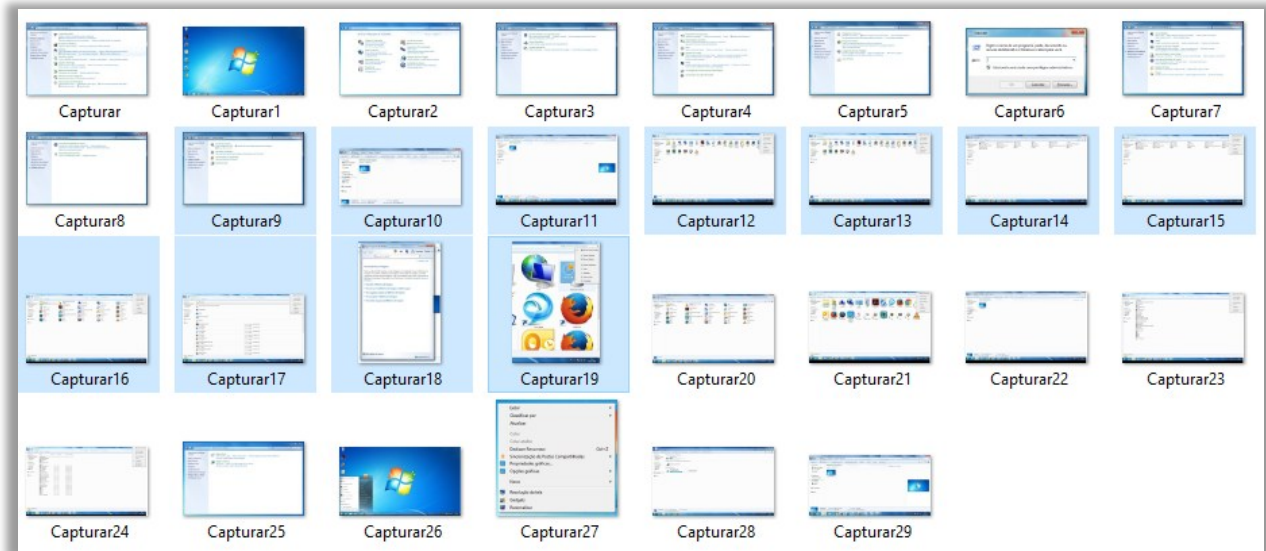
O bonequinho assexuado abaixo ajuda a memorizar os nove caracteres inválidos que não podem ser utilizados em nomes de arquivos e pastas no sistema de arquivos do Windows:

CARACTERES INVÁLIDOS	SÍMBOLO	REPRESENTAÇÃO	BONECO
ASPAS	"	Cabelo do boneco	
DOIS-PONTOS	:	Olhos do boneco (deitado)	
ASTERISCO	*	Boca do boneco	
MENOR QUE	<	Braço esquerdo do boneco	
PIPE		Corpo do boneco ou barra vertical	
MAIOR QUE	>	Braço direito do boneco	
BARRA	/	Perna esquerda do boneco	
BARRA INVERTIDA	\	Perna direita do boneco	
INTERROGAÇÃO	?	Sexo indefinido do boneco	

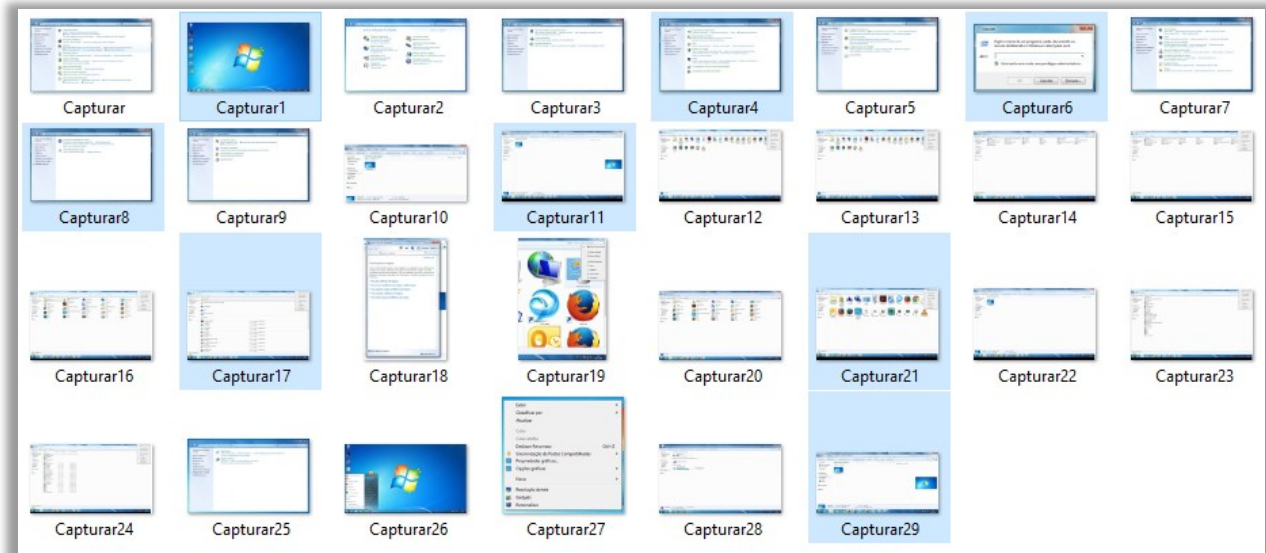
O Explorador de Arquivos é uma ferramenta que permite gerenciar arquivos, pastas e conexões de rede, assim como realizar pesquisas. Ele é utilizado para a cópia, exclusão, organização, movimentação e todas as atividades de gerenciamento de arquivos. Era chamado de Windows Explorer até o Windows 8! O atalho para abri-lo é o Winkey + E! Galera, esse atalho despenca em prova - não deixem de memorizar...



Para podermos manipular os arquivos ou pastas (abrir, renomear, copiar, mover ou excluir) devemos antes selecioná-los com um clique do mouse ou o uso das setas do teclado de forma que o mesmo fique realçado (selecionado) e assim possa ser trabalhado. O Windows permite trabalhar com a seleção de múltiplos arquivos através do uso das teclas SHIFT e CTRL. A tecla SHIFT permite selecionar um intervalo de arquivos adjacentes/sequenciais.



A tecla CTRL permite selecionar arquivos de forma aleatória, não adjacente:



A lixeira é uma pasta que armazena temporariamente os últimos arquivos excluídos do disco rígido, dentro da plataforma Windows. Enquanto os arquivos se encontram armazenados nela, você ainda pode recuperá-los ou apagá-los definitivamente. O Windows aloca uma lixeira para cada partição do disco rígido, que inclusive pode ter o seu tamanho configurado de forma independente. HD interno/externo e discos SSD possuem o recurso da Lixeira.

Por ter um tamanho determinado e finito, a lixeira armazena os últimos arquivos excluídos pelo usuário. Caso ela se encontre cheia, apagará definitivamente e de forma automática os arquivos



excluídos mais antigos que sejam necessários e suficientes para a entrada dos mais novos – como em uma fila. Podemos acessar a lixeira através de um duplo clique no ícone existente na Área de Trabalho ou através do Explorador de Arquivos.

Para recuperarmos um arquivo, podemos selecioná-lo na lixeira e clicar em restaurar todos os itens selecionados ou clicar com o botão direito em restaurar. Ao realizar esses procedimentos, o item restaurado retorna para o seu local de origem, isto é, para a pasta onde estava armazenado anteriormente. Ao enviar um item para a lixeira, não se libera espaço em disco enquanto você não a esvaziar ou apagar o arquivo em definitivo.

Para esvaziar a lixeira, deve-se clicar no comando esvaziar lixeira disponível na faixa de opções ou a partir do menu de contexto obtido a partir do clique com botão direito no ícone da Lixeira. Um detalhe importante: pendrives não possuem lixeira, logo a deleção de um arquivo será permanente; HD e SSD (Internos ou Externos) possuem lixeira, logo arquivos deletados podem ser restaurados. Por fim, unidades mapeadas também não possuem lixeira. Como assim, Diego?

Se um usuário se conectar a outro computador via rede e, caso tenha permissão de exclusão, deletar alguma pasta ou arquivo, ele não será enviado para a lixeira – será excluído permanentemente. É possível conectar dois computadores em rede e compartilhar alguma pasta ou uma unidade inteira (Ex: C:\), mas – caso algum arquivo ou pasta seja excluída – ela não será enviada para lixeira nem do computador de origem nem do computador de destino.

Vejamos como funciona a combinação de mouse e teclado:

ARRASTO	
NA MESMA UNIDADE	MOVE
EM UNIDADES DIFERENTES	COPIA

ARRASTO + TECLA	
ARRASTO + CTRL	COPIA
ARRASTO + ALT	ATALHO
ARRASTO + SHIFT	MOVE

A Área de Transferência (Clipboard) é uma funcionalidade do sistema operacional que permite aos usuários copiar e armazenar temporariamente dados de uma aplicação e colá-los em outra. Essa ferramenta é fundamental para facilitar o processo de transferência de informações entre documentos ou programas diferentes, sendo essencial para a produtividade diária em muitas tarefas computacionais.

A funcionalidade mais básica da área de transferência é permitir que os usuários copiem conteúdo, como texto, imagens, arquivos ou outros objetos, e depois coleem esse conteúdo em outro local. Isso é feito utilizando os comandos Ctrl+C para copiar e Ctrl+V para colar. Similar ao copiar e colar, o comando de recortar (Ctrl+X) remove o item original ao mesmo tempo que o copia para a área de transferência, permitindo que seja colado em outro lugar.

A partir das versões mais recentes do Windows, como o Windows 10 e 11, há um recurso chamado Histórico da Área de Transferência. Ele permite aos usuários visualizar um histórico de



itens que foram copiados para a área de transferência. Você pode ativar e visualizar esse histórico pressionando o atalho Winkey + V. Os usuários também podem optar por sincronizar sua área de transferência entre dispositivos usando a mesma conta Microsoft.

Isso permite que algo copiado em um dispositivo possa ser colado em outro dispositivo, facilitando a continuidade do trabalho entre diferentes máquinas. Por padrão, os dados armazenados na área de transferência são apagados quando o computador é reiniciado, mas a área de transferência não é criptografada, o que significa que aplicativos maliciosos podem potencialmente acessar esses dados.

FERRAMENTAS ADMINISTRATIVAS	DESCRIÇÃO
DEFRAGMENTADOR DE DISCO	Reorganiza dados no disco rígido para otimizar o desempenho e aumentar a velocidade de acesso.
LIMPEZA DE DISCO	Remove arquivos temporários, desnecessários e libera espaço, melhorando o desempenho do sistema.
AGENDADOR DE TAREFAS	Permite automatizar a execução de programas ou scripts em horários ou eventos específicos.
WINDOWS DEFENDER	Protege o sistema contra vírus, malwares e outras ameaças com monitoramento em tempo real.

PROGRAMAS UTILITÁRIOS	DESCRIÇÃO
BLOCO DE NOTAS	Editor de texto simples que permite criar e editar arquivos de texto sem formatação. Ideal para notas rápidas e scripts básicos. Suporta arquivos com extensão .txt.
PAINT	Programa básico de edição de imagens que permite criar, editar e salvar imagens em formatos como BMP, PNG e JPEG. Inclui ferramentas simples de desenho e cores.
WORDPAD	Editor de texto com formatação básica, permitindo criar documentos com opções de formatação de fontes, parágrafos e imagens. Suporta arquivos como .rtf e .docx.

ATENÇÃO: OS ATALHOS ABAIXO SE REFEREM À VERSÃO EM PORTUGUÊS DA FERRAMENTA

ATALHOS IMPORTANTES	DESCRIÇÃO
CTRL + A	Seleciona todos os itens da Área de Trabalho (Desktop).
CTRL + C	Copia os itens selecionados.
CTRL + X	Recorta os itens selecionados.
CTRL + V	Cola os itens selecionados.
CTRL + Z	Desfaz a última ação.
CTRL + Y	Refaz a última ação desfeita por meio do CTRL + Z.
CTRL + ESC	Aciona o Menu Iniciar.
CTRL + SHIFT + ESC	Abre o Gerenciador de Tarefas do Windows.
ALT + TAB	Alterna entre as janelas abertas, exibindo uma bandeja com miniaturas das janelas.



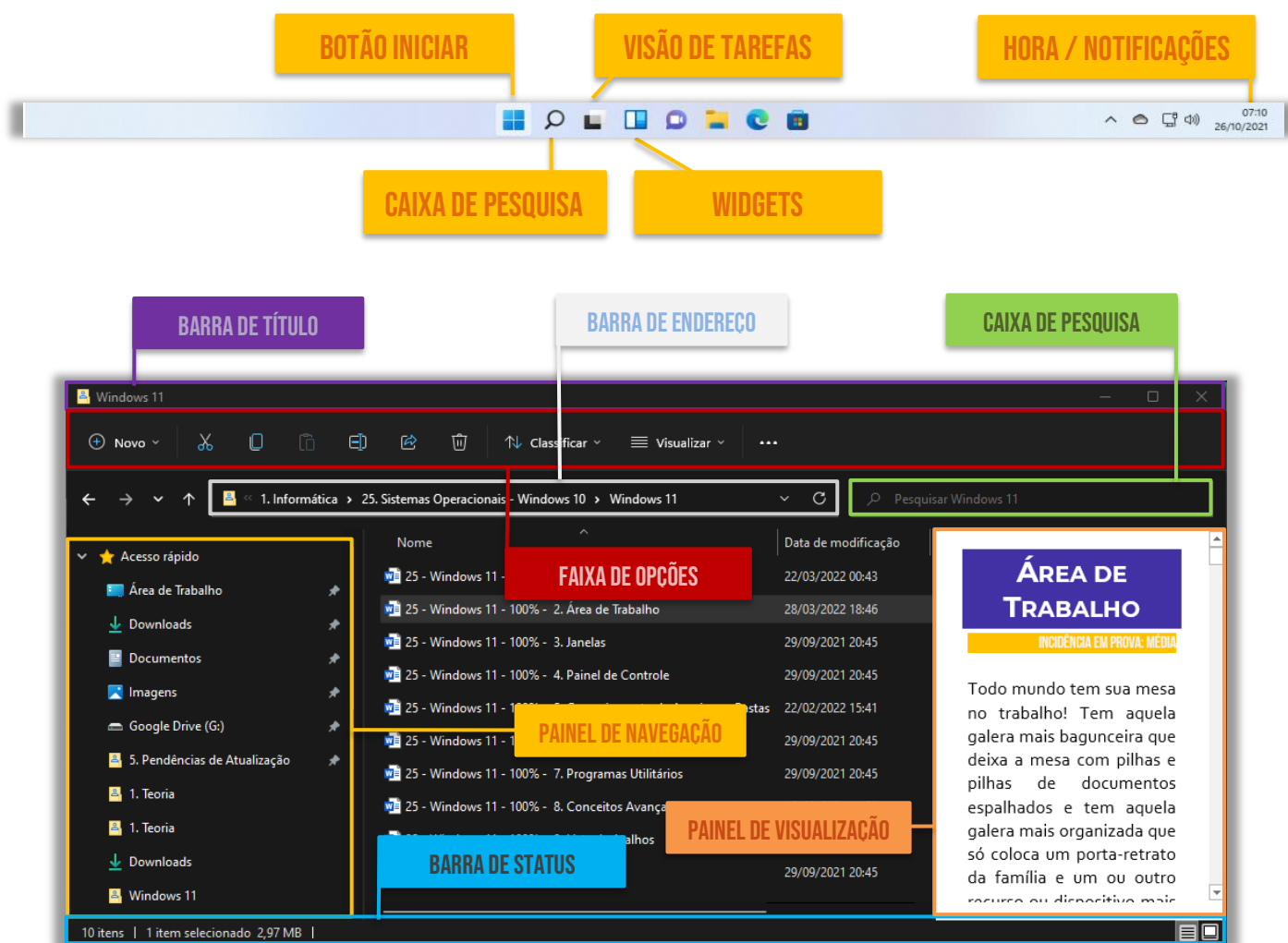
CTRL + ALT + DEL	Exibe a tela de segurança do Windows com diversas opções.
ALT + F4	Fecha a janela atual.
DELETE	Envia o item selecionado para a Lixeira do Windows.
SHIFT + DELETE	Exclui o item selecionado definitivamente.
WIN + D	Minimiza todas as janelas, incluindo aquelas que não suportam esse comando.
WIN + E	Abre o Explorador de Arquivos.
WIN + L	Bloqueia o computador.
WIN + M	Minimiza todas as janelas, exceto aquelas que não suportam esse comando.
WIN + I	Abrir a janela de Configurações do Windows.
WIN + SHIFT + M	Exibe todas as janelas minimizadas pelas teclas WIN+M.
WIN + R	Inicia o caixa de diálogo Executar, que permite executar um arquivo ou programa.
WIN + PAUSE/BREAK	Abre a janela de Propriedades do Sistema.
WIN + →	Redimensiona a janela ativa, fazendo-a ocupar a metade direita da tela.
WIN + ←	Redimensiona a janela ativa, fazendo-a ocupar a metade esquerda da tela.
WIN + ↑	Redimensiona a janela ativa, maximizando-a.
WIN + ↓	Redimensiona a janela ativa restaurando-a para o tamanho anterior.
F1	Abre a ajuda do Windows.
F2	Renomeia o item selecionado (pasta ou arquivo).
F3	Abre o campo de pesquisa na própria janela ativa.
F4	Abre o campo histórico de endereços, da barra de endereços.
F5	Atualiza os itens exibidos.
F6	Muda o foco do cursor entre os frames da janela.
F10	Ativa o Menu Arquivo.
F11	Alterna para exibição em tela cheia.



APOSTA ESTRATÉGICA

A ideia desta seção é apresentar os pontos do conteúdo que mais possuem chances de serem cobrados em prova, considerando o histórico de questões da banca em provas de nível semelhante à nossa, bem como as inovações no conteúdo, na legislação e nos entendimentos doutrinários e jurisprudenciais.

Eu listei abaixo o ponto com maior probabilidade de cobrança no contexto de **MS-Windows**. Estas são as minhas apostas:



ATALHOS IMPORTANTES	DESCRIÇÃO
CTRL + A	Seleciona todos os itens da Área de Trabalho (Desktop).
CTRL + C	Copia os itens selecionados.
CTRL + X	Recorta os itens selecionados.
CTRL + V	Cola os itens selecionados.
CTRL + Z	Desfaz a última ação.
CTRL + ESC	Aciona o Menu Iniciar.



CTRL + SHIFT + ESC	Abre o Gerenciador de Tarefas do Windows.
ALT + TAB	Alterna entre as janelas abertas, exibindo uma bandeja com miniaturas das janelas.
CTRL + ALT + DEL	Exibe a tela de segurança do Windows com diversas opções.
ALT + F4	Fecha a janela atual.
DELETE	Envia o item selecionado para a Lixeira do Windows.
SHIFT + DELETE	Exclui o item selecionado definitivamente.
WIN + E	Abre o Explorador de Arquivos.



QUESTÕES ESTRATÉGICAS

Nesta seção, apresentamos e comentamos uma amostra de questões objetivas selecionadas estrategicamente: são questões com nível de dificuldade semelhante ao que você deve esperar para a sua prova e que, em conjunto, abordam os principais pontos do assunto.

A ideia, aqui, não é que você fixe o conteúdo por meio de uma bateria extensa de questões, mas que você faça uma boa revisão global do assunto a partir de, relativamente, poucas questões.

1. (AOCF / MPE-RS - 2021) Acessando o Windows Explorer de seu computador, você selecionou um conjunto de arquivos e, em seguida, segurou a tecla 'Shift' e pressionou a tecla 'Del', confirmando a mensagem dada na tela. Diante desse cenário, assinale a alternativa que corresponde ao resultado correto dessa ação.

- a) Os arquivos selecionados serão todos colocados na lixeira para, se necessário, serem recuperados no futuro.
- b) O Windows abrirá uma tela para selecionar se a pessoa deseja bloquear a tela, trocar de usuário, realizar logout, alterar a senha ou abrir o gerenciador de tarefas.
- c) Os arquivos selecionados serão excluídos e será realizada a limpeza de toda a lixeira do Windows. Assim, os arquivos não poderão mais ser recuperados.
- d) Os arquivos selecionados são excluídos diretamente, ou seja, sem passar pela lixeira.
- e) O Windows exclui os arquivos selecionados, colocando-os em uma lixeira em nuvem, ou seja, no Microsoft Onedrive.

Comentários:

- (a) Errado. Ao pressionar Shift + Del, os arquivos são excluídos permanentemente, sem passar pela Lixeira;
- (b) Errado. Essa ação não abre o menu de opções do Windows. O atalho para esse menu é Ctrl + Alt + Del;
- (c) Errado. Os arquivos são excluídos permanentemente, mas a Lixeira do Windows não é esvaziada por completo com essa ação;
- (d) Correto. A combinação Shift + Del exclui os arquivos diretamente, sem enviá-los para a Lixeira, tornando a recuperação mais difícil;



(e) Errado. O Windows não move arquivos excluídos para uma lixeira em nuvem automaticamente.

Gabarito: Letra D

2. (AOCP / ADAF - AM - 2018) Todo ambiente computacional necessita de um programa que permita que o usuário visualize todos os arquivos existentes, chamado gerenciador de arquivos. Sobre o gerenciador de arquivos Windows Explorer, do sistema operacional Windows, assinale a alternativa correta.

- a) O gerenciador de arquivos pode ser ativado através do acionamento das teclas CTRL + A. (Obs.: o caractere "+" foi utilizado apenas para interpretação).
- b) A cópia de arquivos não pode ser executada a partir do gerenciador de arquivos, que tem a função apenas de exibição.
- c) O gerenciador de arquivos não tem opção de exibir arquivos ocultos de sistema.
- d) Pelo gerenciador de arquivos, é possível ter somente um acesso de leitura dos arquivos, não podendo ser alterados dados e atributos.
- e) O gerenciador de arquivos pode ser ativado através do acionamento simultâneo das teclas Windows e a tecla E.

Comentários:

- (a) Errado. A combinação CTRL + A seleciona todos os arquivos em uma pasta, mas não abre o Windows Explorer;
- (b) Errado. O Windows Explorer permite copiar, mover, renomear e excluir arquivos, além de outras operações;
- (c) Errado. O Windows Explorer possui a opção de exibir arquivos ocultos e protegidos do sistema, configurável nas opções de pasta;
- (d) Errado. O Explorer permite não apenas leitura, mas também a modificação de arquivos, atributos e permissões conforme as configurações do usuário;
- (e) Correto. A combinação Windows + E abre o Windows Explorer diretamente, facilitando o acesso aos arquivos e pastas.



Gabarito: Letra E

3. (AOCP / Câmara de Bauru - SP - 2022) No Sistema Operacional Windows 10, versão em português, ao pressionar simultaneamente a tecla do logotipo do windows (winkey) e a tecla L, é possível

- a) limpar o histórico.
- b) localizar arquivos.
- c) esvaziar a lixeira.
- d) bloquear o computador.
- e) desfragmentar o Disco Rígido.

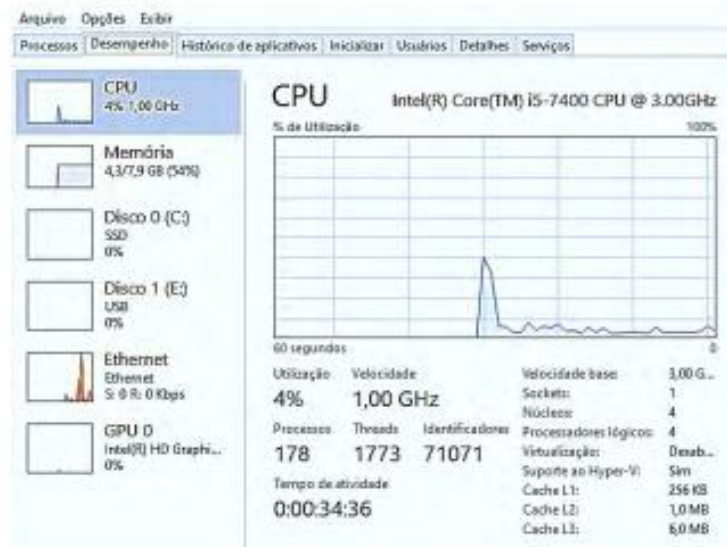
Comentários:

- (a) Errado. A combinação Windows + L não limpa o histórico. Para isso, pode-se usar configurações do navegador ou do sistema;
- (b) Errado. Para localizar arquivos, pode-se usar Windows + S ou a barra de pesquisa no Explorador de Arquivos;
- (c) Errado. Esvaziar a Lixeira exige acesso manual à Lixeira e a opção de esvaziamento;
- (d) Correto. A combinação Windows + L bloqueia rapidamente o computador, exigindo a senha do usuário para desbloqueio;
- (e) Errado. A desfragmentação do disco pode ser feita por meio da ferramenta "Desfragmentar e Otimizar Unidades", não pelo atalho Windows + L.

Gabarito: Letra D

4. (AOCP / Câmara de Bauru - SP - 2022) No Sistema Operacional Microsoft Windows 10, versão em português do Brasil em sua instalação padrão, a imagem a seguir representa um recurso muito importante para o gerenciamento do computador, conhecido como





- a) Help Desk.
- b) Central de Ajuda.
- c) Protect Monitor.
- d) Gerenciador de Tarefas.
- e) Gestor de Hardware.

Comentários:

- (a) Errado. Help Desk é um serviço de suporte técnico, não um recurso do sistema operacional para monitoramento de desempenho;
- (b) Errado. A Central de Ajuda fornece suporte e informações sobre o Windows, mas não gerencia recursos do sistema;
- (c) Errado. "Protect Monitor" não é um recurso nativo do Windows 10;
- (d) Correto. A imagem exhibe a aba Desempenho do Gerenciador de Tarefas, ferramenta usada para monitorar o uso da CPU, memória, disco e rede;
- (e) Errado. O "Gestor de Hardware" não é um nome reconhecido no Windows. A ferramenta equivalente seria o Gerenciador de Dispositivos.

Gabarito: Letra D

5. (AOCP / Câmara de Bauru - SP - 2022) No Sistema Operacional Microsoft Windows 10, versão em português em sua instalação padrão, para fechar uma janela ativa, ou seja, a



que está sendo utilizada, basta utilizar qual combinação de teclas? Obs.: O caractere "+" foi utilizado apenas para interpretação da questão.

- a) Ctrl + Q
- b) Alt + F4
- c) Ctrl + F1
- d) Alt + F
- e) Ctrl + H

Comentários:

- (a) Errado. A combinação Ctrl + Q pode ser usada para sair de alguns aplicativos, mas não é um atalho universal para fechar janelas no Windows;
- (b) Correto. Alt + F4 é o atalho padrão no Windows para fechar a janela ativa ou desligar o sistema se nenhuma janela estiver aberta;
- (c) Errado. Ctrl + F1 geralmente oculta ou exibe a faixa de opções em aplicativos do Microsoft Office;
- (d) Errado. Alt + F pode abrir o menu "Arquivo" em alguns programas, mas não fecha a janela ativa;
- (e) Errado. Ctrl + H geralmente abre o histórico no navegador ou a ferramenta de substituição em editores de texto.

Gabarito: Letra B



QUESTIONÁRIO DE REVISÃO E APERFEIÇOAMENTO

A ideia do questionário é elevar o nível da sua compreensão no assunto e, ao mesmo tempo, proporcionar uma outra forma de revisão de pontos importantes do conteúdo, a partir de perguntas que exigem respostas subjetivas.

São questões um pouco mais desafiadoras, porque a redação de seu enunciado não ajuda na sua resolução, como ocorre nas clássicas questões objetivas.

O objetivo é que você realize uma autoexplicação mental de alguns pontos do conteúdo, para consolidar melhor o que aprendeu ;)

Além disso, as questões objetivas, em regra, abordam pontos isolados de um dado assunto. Assim, ao resolver várias questões objetivas, o candidato acaba memorizando pontos isolados do conteúdo, mas muitas vezes acaba não entendendo como esses pontos se conectam.

Assim, no questionário, buscaremos trazer também situações que ajudem você a conectar melhor os diversos pontos do conteúdo, na medida do possível.

É importante frisar que não estamos adentrando em um nível de profundidade maior que o exigido na sua prova, mas apenas permitindo que você compreenda melhor o assunto de modo a facilitar a resolução de questões objetivas típicas de concursos, ok?

Nosso compromisso é proporcionar a você uma revisão de alto nível! Vamos ao nosso questionário:

Perguntas

1. O que é a Área de Trabalho do Windows?
2. O que é o Papel de Parede no Windows?
3. O que são Ícones no Windows?
4. O que é a Barra de Tarefas no Windows?
5. O que faz o Botão Iniciar?
6. O que é a Caixa de Pesquisa?
7. O que é a Visão de Tarefas no Windows?
8. O que faz a Área de Notificação?
9. O que é uma Janela no Windows?
10. Para que serve a Barra de Título em uma janela?
11. O que faz a Faixa de Opções (Ribbon)?
12. O que é a Barra de Endereço?
13. Qual a função da Caixa de Pesquisa no Explorador de Arquivos?
14. O que é o Painel de Navegação?
15. O que faz o Painel de Visualização?
16. O que faz o Painel de Detalhes?
17. O que é a Alternância entre Janelas?
18. O que é o recurso Snap?



19. O que é o Painel de Controle?
20. Para que serve a categoria "Sistema e Segurança"?
21. O que configura a categoria "Rede e Internet"?
22. O que faz a categoria "Hardware e Sons"?
23. Para que serve a categoria "Programas"?
24. O que faz a categoria "Contas de Usuário"?
25. Para que serve a categoria "Aparência e Personalização"?
26. O que configura a categoria "Relógio e Região"?
27. Para que serve a categoria "Facilidade de Acesso"?
28. O que é um Arquivo no Windows?
29. O que são Extensões de Arquivo?
30. O que é uma Pasta no Windows?
31. O que são Caracteres Inválidos?
32. O que faz o comando "CD" no Prompt de Comando?
33. O que faz o comando "DIR"?
34. O que faz o comando "COPY"?
35. O que faz o comando "MOVE"?
36. O que faz o comando "DEL"?
37. O que faz o comando "MD"?
38. O que faz o comando "REN"?
39. O que faz o comando "TREE"?
40. O que faz o comando "DELTREE"?
41. Para que serve o Explorador de Arquivos?
42. O que é o Modo Suspendido?
43. O que faz a opção "Reiniciar"?
44. O que é o Menu Iniciar?
45. O que faz o comando "Minimizar"?
46. O que faz o comando "Maximizar"?
47. O que faz o comando "Fechar"?
48. O que são Programas Fixados?
49. O que faz o comando "Restaurar"?
50. O que faz o comando "Winkey + D"?
51. O que é o Explorador de Arquivos no Windows?
52. Quantos modos de exibição existem no Explorador de Arquivos?
53. O que é a Lixeira no Windows?
54. O que acontece quando a Lixeira do Windows está cheia?
55. Como acessar a Lixeira no Windows?
56. Qual é a função da tecla SHIFT ao excluir arquivos?
57. O que é a Área de Transferência no Windows?
58. O que faz o atalho CTRL + C?
59. O que faz o atalho CTRL + V?
60. O que faz o atalho CTRL + X?
61. O que faz o atalho CTRL + Z?
62. O que é a Limpeza de Disco?
63. O que faz o Desfragmentador de Disco?
64. Qual a função do Agendador de Tarefas?
65. O que faz o Windows Defender?
66. O que é a função de Backup no Windows?



67. O que é a restauração de sistema no Windows?
68. O que é a Área de Trabalho Remota?
69. O que é o Modo de Segurança?
70. O que faz o BitLocker no Windows?
71. O que é o Windows Hello?
72. Quais são os tipos de contas de usuário no Windows?
73. O que faz o atalho WIN + E?
74. O que faz o atalho WIN + L?
75. O que faz o atalho WIN + D?
76. O que faz o atalho WIN + R?
77. O que faz o atalho CTRL + ALT + DEL?
78. O que faz o atalho WIN + I?
79. O que faz o atalho WIN + PAUSE/BREAK?
80. O que faz o atalho WIN + M?
81. Qual é a função do Paint no Windows?
82. O que faz o Bloco de Notas no Windows?
83. O que faz o WordPad no Windows?
84. O que é a formatação de disco?
85. O que é o particionamento de disco?
86. O que é o sistema de arquivos FAT32?
87. O que é o sistema de arquivos NTFS?
88. O que é o EFS (Encrypting File System)?
89. O que faz a Lixeira em unidades removíveis?
90. O que acontece ao arrastar arquivos entre unidades diferentes?
91. O que faz a opção "Enviar Para"?
92. O que faz o comando "Renomear" no Windows?
93. O que faz a tecla F3 no Explorador de Arquivos?
94. O que são curinga em buscas no Windows?
95. O que faz o Desfragmentador de Disco?
96. O que faz a Limpeza de Disco?
97. O que é o Windows Defender Firewall?
98. O que faz o Histórico da Área de Transferência?
99. O que é a função de Sincronização de Configurações?
100. O que é o Modo de Segurança com Rede?



Perguntas com Respostas

1. O que é a Área de Trabalho do Windows?

É o fundo da tela do computador, onde o usuário pode organizar ícones, pastas e atalhos para acessar facilmente programas.

2. O que é o Papel de Parede no Windows?

É a imagem que aparece como fundo da Área de Trabalho, personalizável pelo usuário via configurações de personalização.

3. O que são Ícones no Windows?

São representações gráficas de programas, arquivos ou atalhos, clicáveis para abrir ou acessar funções específicas.

4. O que é a Barra de Tarefas no Windows?

É a área inferior da tela que exibe janelas minimizadas, ícones de programas fixados e a Área de Notificação.

5. O que faz o Botão Iniciar?

Permite acessar programas, configurações, desligar ou reiniciar o computador, e outras opções do sistema.

6. O que é a Caixa de Pesquisa?

Permite localizar rapidamente arquivos, programas ou configurações digitando palavras-chave no sistema.

7. O que é a Visão de Tarefas no Windows?

Permite visualizar e gerenciar todas as janelas abertas, além de criar e organizar várias áreas de trabalho virtuais.

8. O que faz a Área de Notificação?

Exibe ícones de status, como volume, rede e bateria, além de notificações de eventos e atualizações do sistema.

9. O que é uma Janela no Windows?

É a interface gráfica onde os programas são exibidos, com opções para minimizar, maximizar ou fechar.



10. Para que serve a Barra de Título em uma janela?

Exibe o nome do programa ou arquivo em uso e permite mover a janela ou redimensioná-la com cliques.

11. O que faz a Faixa de Opções (Ribbon)?

Organiza comandos e ferramentas por temas, facilitando a navegação e o uso das funções em janelas e programas.

12. O que é a Barra de Endereço?

Exibe o caminho atual de uma pasta no Explorador de Arquivos e permite navegar entre diretórios e sites.

13. Qual a função da Caixa de Pesquisa no Explorador de Arquivos?

Permite buscar rapidamente por arquivos ou pastas dentro de um diretório específico, filtrando os resultados.

14. O que é o Painel de Navegação?

É a área à esquerda do Explorador de Arquivos que exibe atalhos rápidos para pastas, rede e dispositivos conectados.

15. O que faz o Painel de Visualização?

Exibe uma prévia do conteúdo de arquivos sem precisar abri-los, como PDFs, imagens ou documentos.

16. O que faz o Painel de Detalhes?

Exibe informações detalhadas sobre um arquivo, como tamanho, tipo, data de criação e outros metadados.

17. O que é a Alternância entre Janelas?

Permite alternar entre programas abertos usando atalhos como ALT + TAB, exibindo ícones das janelas abertas.

18. O que é o recurso Snap?

Permite redimensionar e organizar janelas na tela arrastando-as para os cantos ou usando atalhos de teclado.

19. O que é o Painel de Controle?



É uma central onde o usuário pode alterar diversas configurações do sistema, como segurança, rede e aparência.

20. Para que serve a categoria "Sistema e Segurança"?

Permite acessar ferramentas de manutenção do Windows, como backup, firewall, atualizações e desfragmentação.

21. O que configura a categoria "Rede e Internet"?

Gerencia as conexões de rede, permite configurar Wi-Fi, VPN e ajustar opções de compartilhamento.

22. O que faz a categoria "Hardware e Sons"?

Gerencia dispositivos conectados, como impressoras, mouse, configurações de som e volume.

23. Para que serve a categoria "Programas"?

Permite instalar, desinstalar e gerenciar programas, além de ativar ou desativar funcionalidades do Windows.

24. O que faz a categoria "Contas de Usuário"?

Permite criar, editar e gerenciar contas de usuário no computador, além de definir permissões e senhas.

25. Para que serve a categoria "Aparência e Personalização"?

Permite modificar o visual do Windows, como tema, papel de parede, ícones e configurações da barra de tarefas.

26. O que configura a categoria "Relógio e Região"?

Ajusta a data, hora, fuso horário e idioma do sistema, além de adicionar relógios para diferentes fusos horários.

27. Para que serve a categoria "Facilidade de Acesso"?

Permite ajustes para usuários com deficiência, como leitor de tela, alto contraste, lupa e teclado virtual.

28. O que é um Arquivo no Windows?

É uma coletânea de dados gravados em mídia digital, como documentos, imagens, vídeos ou programas.

29. O que são Extensões de Arquivo?



São sufixos adicionados ao nome de arquivos, que indicam o tipo de arquivo, como .jpg, .docx ou .exe.

30. O que é uma Pasta no Windows?

É um diretório usado para armazenar e organizar arquivos, podendo conter subpastas e criar hierarquias.

31. O que são Caracteres Inválidos?

São símbolos que não podem ser usados no nome de arquivos e pastas, como *, , /, ?, " e |.

32. O que faz o comando "CD" no Prompt de Comando?

Permite navegar entre diretórios, trocando o diretório atual para outro especificado pelo usuário.

33. O que faz o comando "DIR"?

Lista arquivos e pastas contidos em um diretório especificado, exibindo seus nomes e informações básicas.

34. O que faz o comando "COPY"?

Copia arquivos de um local para outro no sistema de arquivos, mantendo uma cópia no diretório de origem.

35. O que faz o comando "MOVE"?

Move arquivos de um local para outro, removendo-os do diretório de origem e transferindo para o novo destino.

36. O que faz o comando "DEL"?

Exclui um ou mais arquivos do sistema de arquivos, sem enviá-los para a Lixeira.

37. O que faz o comando "MD"?

Cria um novo diretório no sistema de arquivos, também chamado de pasta, onde o usuário pode armazenar arquivos.

38. O que faz o comando "REN"?

Renomeia arquivos ou diretórios no sistema de arquivos, alterando seu nome para um novo especificado.

39. O que faz o comando "TREE"?



Exibe a estrutura de diretórios e subdiretórios de forma hierárquica, mostrando a árvore completa de pastas.

40. O que faz o comando "DELTREE"?

Exclui um diretório inteiro, incluindo todos os arquivos e subdiretórios contidos nele, de forma permanente.

41. Para que serve o Explorador de Arquivos?

Permite navegar pelo sistema de arquivos, abrir, mover, copiar e excluir arquivos e pastas no Windows.

42. O que é o Modo Suspende?

Coloca o computador em um estado de baixo consumo de energia, salvando o estado atual para retomada rápida.

43. O que faz a opção "Reiniciar"?

Reinicia o sistema operacional, fechando todos os programas e iniciando o Windows novamente.

44. O que é o Menu Iniciar?

É o ponto de acesso principal para programas, configurações e arquivos no Windows, acessível pelo botão Iniciar.

45. O que faz o comando "Minimizar"?

Reduz uma janela aberta para a barra de tarefas, sem fechá-la, permitindo que o usuário retorne a ela depois.

46. O que faz o comando "Maximizar"?

Expande uma janela aberta para ocupar toda a área da tela, facilitando a visualização de seu conteúdo.

47. O que faz o comando "Fechar"?

Encerra o programa ou arquivo sendo executado em uma janela, removendo-o da Área de Trabalho.

48. O que são Programas Fixados?

São atalhos permanentes de programas exibidos na Barra de Tarefas, permitindo acesso rápido e fácil.

49. O que faz o comando "Restaurar"?



Redimensiona uma janela que foi maximizada, retornando-a ao seu tamanho original antes da expansão.

50. O que faz o comando "Winkey + D"?

Mostra ou oculta a Área de Trabalho, minimizando ou restaurando todas as janelas abertas no Windows.

51. O que é o Explorador de Arquivos no Windows?

É uma ferramenta que permite gerenciar arquivos, pastas e redes, além de copiar, excluir e organizar arquivos no sistema.

52. Quantos modos de exibição existem no Explorador de Arquivos?

Existem oito modos de exibição, como Ícones Pequenos, Médios, Grandes, Extra Grandes, Lista, Detalhes, Blocos e Conteúdo.

53. O que é a Lixeira no Windows?

É uma pasta que armazena temporariamente arquivos excluídos, permitindo recuperá-los ou apagá-los permanentemente.

54. O que acontece quando a Lixeira do Windows está cheia?

Os arquivos mais antigos são excluídos automaticamente para liberar espaço para novos itens.

55. Como acessar a Lixeira no Windows?

A Lixeira pode ser acessada por duplo clique no ícone na Área de Trabalho ou pelo Explorador de Arquivos.

56. Qual é a função da tecla SHIFT ao excluir arquivos?

Ela permite excluir permanentemente o arquivo, sem enviá-lo para a Lixeira.

57. O que é a Área de Transferência no Windows?

É uma funcionalidade que permite copiar e colar dados temporariamente entre aplicativos ou documentos.

58. O que faz o atalho CTRL + C?

Copia o item ou texto selecionado para a Área de Transferência.

59. O que faz o atalho CTRL + V?

Cola o conteúdo da Área de Transferência no local selecionado no sistema ou documento.



60. O que faz o atalho CTRL + X?

Recorta o item ou texto selecionado, removendo-o do local original após colá-lo em outro local.

61. O que faz o atalho CTRL + Z?

Desfaz a última ação realizada no sistema ou programa, revertendo mudanças recentes.

62. O que é a Limpeza de Disco?

Ferramenta que remove arquivos temporários, esvazia a Lixeira e limpa outros dados para liberar espaço.

63. O que faz o Desfragmentador de Disco?

Reorganiza os dados fragmentados no disco rígido para melhorar a eficiência e o desempenho do sistema.

64. Qual a função do Agendador de Tarefas?

Permite programar a execução automática de programas ou scripts em horários predefinidos.

65. O que faz o Windows Defender?

Atua como antimalware e firewall, protegendo o computador contra ameaças e controlando o tráfego de rede.

66. O que é a função de Backup no Windows?

É o processo de criar cópias de segurança de arquivos e pastas para restaurá-los em caso de perda de dados.

67. O que é a restauração de sistema no Windows?

Permite reverter o sistema a um ponto anterior, corrigindo problemas sem afetar arquivos pessoais.

68. O que é a Área de Trabalho Remota?

Permite acessar e controlar um computador remotamente, usando outro dispositivo conectado à rede.

69. O que é o Modo de Segurança?

Inicia o Windows com um conjunto mínimo de drivers e arquivos, útil para solucionar problemas no sistema.

70. O que faz o BitLocker no Windows?



É um recurso de criptografia que protege unidades de disco, impedindo o acesso não autorizado aos dados.

71. O que é o Windows Hello?

É um sistema de autenticação biométrica que permite o login usando reconhecimento facial ou impressão digital.

72. Quais são os tipos de contas de usuário no Windows?

Há conta de administrador, padrão e convidado, cada uma com diferentes níveis de permissão e controle.

73. O que faz o atalho WIN + E?

Abre o Explorador de Arquivos, permitindo navegar entre pastas e unidades de armazenamento.

74. O que faz o atalho WIN + L?

Bloqueia o computador, exigindo credenciais para desbloquear a tela.

75. O que faz o atalho WIN + D?

Mostra ou oculta a Área de Trabalho, minimizando todas as janelas abertas.

76. O que faz o atalho WIN + R?

Abre a caixa de diálogo "Executar", permitindo abrir programas ou arquivos digitando o nome.

77. O que faz o atalho CTRL + ALT + DEL?

Abre a tela de segurança, com opções como bloquear o computador, trocar usuário ou acessar o Gerenciador de Tarefas.

78. O que faz o atalho WIN + I?

Abre as configurações do Windows, onde é possível ajustar diversos parâmetros do sistema.

79. O que faz o atalho WIN + PAUSE/BREAK?

Abre a janela de propriedades do sistema, mostrando informações sobre o computador e o sistema operacional.

80. O que faz o atalho WIN + M?

Minimiza todas as janelas abertas, exceto aquelas que não suportam o comando.

81. Qual é a função do Paint no Windows?



É um programa de edição simples que permite criar desenhos ou editar imagens básicas.

82. O que faz o Bloco de Notas no Windows?

É um editor de texto básico que permite criar e editar arquivos de texto (.txt) sem formatação.

83. O que faz o WordPad no Windows?

É um processador de texto simples, com mais funcionalidades que o Bloco de Notas, mas menos que o Microsoft Word.

84. O que é a formatação de disco?

É o processo de preparar o disco para armazenamento, criando trilhas e setores para organizar os dados.

85. O que é o particionamento de disco?

Divisão do disco em partes lógicas independentes, permitindo criar diferentes volumes de armazenamento.

86. O que é o sistema de arquivos FAT32?

É um sistema de arquivos que organiza dados em discos, permitindo partições de até 32 GB e arquivos de até 4 GB.

87. O que é o sistema de arquivos NTFS?

É um sistema de arquivos avançado que oferece melhor desempenho, segurança e suporte a volumes maiores.

88. O que é o EFS (Encrypting File System)?

É um recurso de criptografia que protege arquivos e pastas no Windows, impedindo o acesso não autorizado.

89. O que faz a Lixeira em unidades removíveis?

Unidades como pendrives não têm Lixeira; arquivos excluídos são removidos permanentemente.

90. O que acontece ao arrastar arquivos entre unidades diferentes?

Por padrão, os arquivos são copiados, preservando o original no local de origem.

91. O que faz a opção "Enviar Para"?

Cria cópias de arquivos em dispositivos externos ou cria pastas compactadas, facilitando o transporte de dados.



92. O que faz o comando "Renomear" no Windows?

Permite alterar o nome de arquivos e pastas selecionados, seja pelo menu de contexto ou tecla F2.

93. O que faz a tecla F3 no Explorador de Arquivos?

Abre o campo de pesquisa, permitindo buscar por arquivos e pastas no diretório atual.

94. O que são curinga em buscas no Windows?

São símbolos, como asterisco (*) e interrogação (?), usados para substituir caracteres ao buscar arquivos.

95. O que faz o Desfragmentador de Disco?

Reorganiza os dados fragmentados no disco rígido para melhorar a eficiência e o desempenho.

96. O que faz a Limpeza de Disco?

Remove arquivos temporários e desnecessários para liberar espaço e melhorar o desempenho do sistema.

97. O que é o Windows Defender Firewall?

É um firewall que protege o sistema contra acessos não autorizados e tráfego de rede perigoso.

98. O que faz o Histórico da Área de Transferência?

Permite visualizar e recuperar até 25 itens copiados anteriormente, acessível pelo atalho WIN + V.

99. O que é a função de Sincronização de Configurações?

Permite sincronizar preferências de tema, senhas e outras configurações em vários dispositivos com a mesma conta.

100. O que é o Modo de Segurança com Rede?

É uma versão do Modo de Segurança que inclui drivers e serviços de rede, permitindo acesso à internet.



LISTA DE QUESTÕES ESTRATÉGICAS

1. (AOCP / MPE-RS - 2021) Acessando o Windows Explorer de seu computador, você selecionou um conjunto de arquivos e, em seguida, segurou a tecla 'Shift' e pressionou a tecla 'Del', confirmando a mensagem dada na tela. Diante desse cenário, assinale a alternativa que corresponde ao resultado correto dessa ação.

a) Os arquivos selecionados serão todos colocados na lixeira para, se necessário, serem recuperados no futuro.

b) O Windows abrirá uma tela para selecionar se a pessoa deseja bloquear a tela, trocar de usuário, realizar logout, alterar a senha ou abrir o gerenciador de tarefas.

c) Os arquivos selecionados serão excluídos e será realizada a limpeza de toda a lixeira do Windows. Assim, os arquivos não poderão mais ser recuperados.

d) Os arquivos selecionados são excluídos diretamente, ou seja, sem passar pela lixeira.

e) O Windows exclui os arquivos selecionados, colocando-os em uma lixeira em nuvem, ou seja, no Microsoft Onedrive.

2. (AOCP / ADAF - AM - 2018) Todo ambiente computacional necessita de um programa que permita que o usuário visualize todos os arquivos existentes, chamado gerenciador de arquivos. Sobre o gerenciador de arquivos Windows Explorer, do sistema operacional Windows, assinale a alternativa correta.

a) O gerenciador de arquivos pode ser ativado através do acionamento das teclas CTRL + A. (Obs.: o caractere "+" foi utilizado apenas para interpretação).

b) A cópia de arquivos não pode ser executada a partir do gerenciador de arquivos, que tem a função apenas de exibição.

c) O gerenciador de arquivos não tem opção de exibir arquivos ocultos de sistema.

d) Pelo gerenciador de arquivos, é possível ter somente um acesso de leitura dos arquivos, não podendo ser alterados dados e atributos.

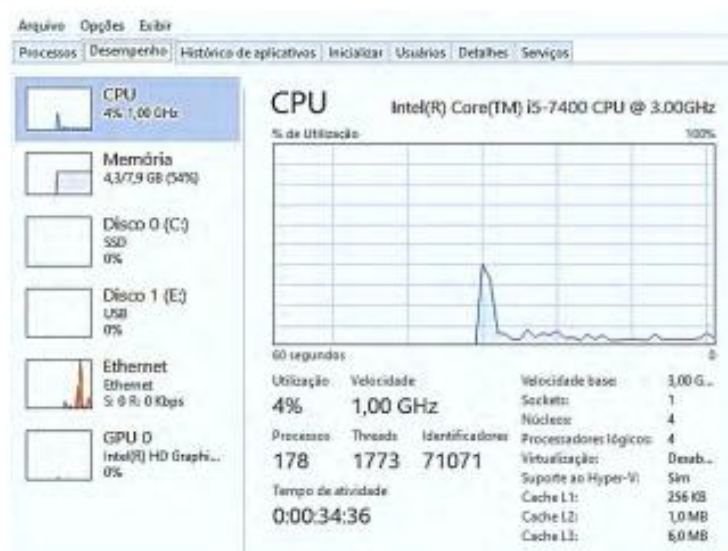
e) O gerenciador de arquivos pode ser ativado através do acionamento simultâneo das teclas Windows e a tecla E.



3. (AOCP / Câmara de Bauru - SP - 2022) No Sistema Operacional Windows 10, versão em português, ao pressionar simultaneamente a tecla do logotipo do windows (winkey) e a tecla L, é possível

- a) limpar o histórico.
- b) localizar arquivos.
- c) esvaziar a lixeira.
- d) bloquear o computador.
- e) desfragmentar o Disco Rígido.

4. (AOCP / Câmara de Bauru - SP - 2022) No Sistema Operacional Microsoft Windows 10, versão em português do Brasil em sua instalação padrão, a imagem a seguir representa um recurso muito importante para o gerenciamento do computador, conhecido como



- a) Help Desk.
- b) Central de Ajuda.
- c) Protect Monitor.
- d) Gerenciador de Tarefas.
- e) Gestor de Hardware.

5. (AOCP / Câmara de Bauru - SP - 2022) No Sistema Operacional Microsoft Windows 10, versão em português em sua instalação padrão, para fechar uma janela ativa, ou seja, a que está sendo utilizada, basta utilizar qual combinação de teclas? Obs.: O caractere "+" foi utilizado apenas para interpretação da questão.

- a) Ctrl + Q
- b) Alt + F4



- c) Ctrl + F1
- d) Alt + F
- e) Ctrl + H



GABARITO

1. LETRA D
2. LETRA E
3. LETRA D
4. LETRA D
5. LETRA B



REFERÊNCIAS BIBLIOGRÁFICAS

1. MICROSOFT. Windows Support: Official Microsoft Windows Documentation. Disponível em: <https://support.microsoft.com/en-us/windows>. Acesso em: 24 set. 2024.



ESSA LEI TODO MUNDO CONHECE: PIRATARIA É CRIME.

Mas é sempre bom revisar o porquê e como você pode ser prejudicado com essa prática.



1 Professor investe seu tempo para elaborar os cursos e o site os coloca à venda.



2 Pirata divulga ilicitamente (grupos de rateio), utilizando-se do anonimato, nomes falsos ou laranjas (geralmente o pirata se anuncia como formador de "grupos solidários" de rateio que não visam lucro).



3 Pirata cria alunos fake praticando falsidade ideológica, comprando cursos do site em nome de pessoas aleatórias (usando nome, CPF, endereço e telefone de terceiros sem autorização).



4 Pirata compra, muitas vezes, clonando cartões de crédito (por vezes o sistema anti-fraude não consegue identificar o golpe a tempo).



5 Pirata fere os Termos de Uso, adultera as aulas e retira a identificação dos arquivos PDF (justamente porque a atividade é ilegal e ele não quer que seus fakes sejam identificados).



6 Pirata revende as aulas protegidas por direitos autorais, praticando concorrência desleal e em flagrante desrespeito à Lei de Direitos Autorais (Lei 9.610/98).



7 Concurseiro(a) desinformado participa de rateio, achando que nada disso está acontecendo e esperando se tornar servidor público para exigir o cumprimento das leis.



8 O professor que elaborou o curso não ganha nada, o site não recebe nada, e a pessoa que praticou todos os ilícitos anteriores (pirata) fica com o lucro.



Deixando de lado esse mar de sujeira, aproveitamos para agradecer a todos que adquirem os cursos honestamente e permitem que o site continue existindo.